

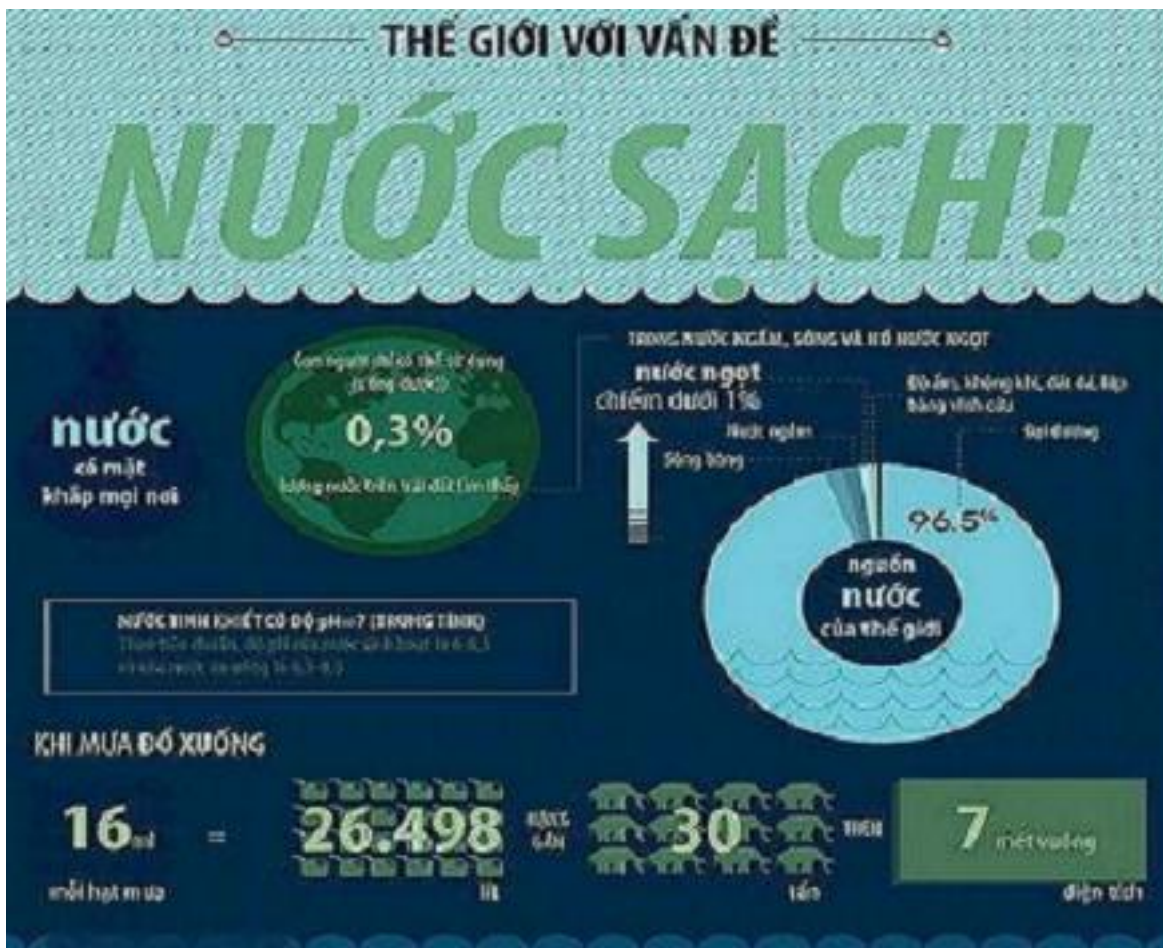
# [INFOGRAPHIC] Thế giới với vấn đề nước sạch!

Viết bởi Administrator

Thứ sáu, 14 Tháng 12 2012 08:21 - Lần cập nhật cuối: Thứ sáu, 14 Tháng 12 2012 08:48

Mặc dù hơn 70% diện tích của Trái Đất được bao phủ bởi nước và số lượng vào khoảng 1,38 tỷ km<sup>3</sup>, trong đó 97,4% là nước mặn ở các đại dương trên thế giới, 2,6%, là nước ngọt (tần tởi chủ yếu dưới dạng băng tuyết đóng hai cực) nhưng chỉ có 0,3% nước trên toàn thế giới (hay 3,6 triệu km<sup>3</sup>) là có thể sử dụng làm nước uống (nước sạch). Thiệt hại sinh mạng của khoảng 700.000 trẻ em Châu Phi mỗi năm và việc cung cấp nước sạch sẽ là một trong những thách thức lớn nhất của loài người trong vài thập niên tới đây. Tìm hiểu Infographic sau để nắm nhận sự quan trọng của nước sạch và học cách tiết kiệm nó trong sinh hoạt hàng ngày.

Mặc dù hơn 70% diện tích của Trái Đất được bao phủ bởi nước và số lượng vào khoảng 1,38 tỷ km<sup>3</sup>, trong đó 97,4% là nước mặn ở các đại dương trên thế giới, 2,6%, là nước ngọt (tần tởi chủ yếu dưới dạng băng tuyết đóng hai cực) nhưng chỉ có 0,3% nước trên toàn thế giới (hay 3,6 triệu km<sup>3</sup>) là có thể sử dụng làm nước uống (nước sạch). Thiệt hại sinh mạng của khoảng 700.000 trẻ em Châu Phi mỗi năm và việc cung cấp nước sạch sẽ là một trong những thách thức lớn nhất của loài người trong vài thập niên tới đây.



Hình minh họa

Tìm hiểu Infographic sau để nắm nhận sự quan trọng của nước sạch và học cách tiết kiệm nó trong sinh hoạt hàng ngày.

# THẾ GIỚI VỚI VẤN ĐỀ

# NƯỚC SẠCH!

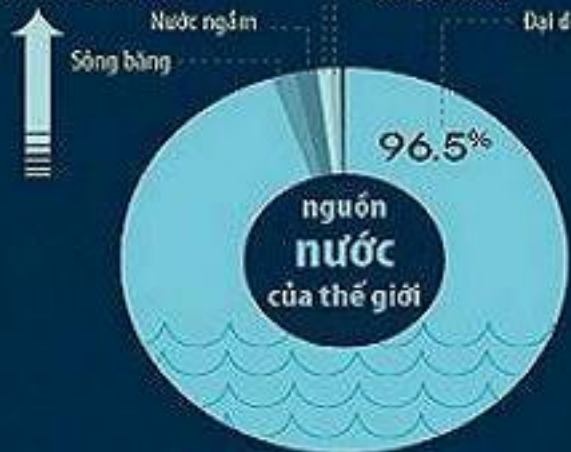
**nước**  
có mặt  
khắp mọi nơi



TRONG NƯỚC NGẤM, SÔNG VÀ HỒ NƯỚC NGỌT

**nước ngọt**  
chiếm dưới 1%

Độ ẩm, không khí, đất đá, lớp băng vĩnh cửu  
Đại dương



**NƯỚC TINH KHIẾT CÓ ĐỘ pH = 7 (TRUNG TÍNH)**

Theo tiêu chuẩn, độ pH của nước sinh hoạt là 6-8,5 và của nước ăn uống là 6,5-8,5

## KHI MƯA ĐỔ XUỐNG

**16 ml** =  
mỗi hạt mưa



HÀNG GẦN



**7** mét vuông

diện tích

THẾ GIỚI THỨ BA  
và  
THẾ GIỚI THỨ NHẤT

**KHÓ KHĂN**

**783 TRIỆU**  
người chưa được  
sử dụng nước sạch



tương ứng

**10%**  
DÂN SỐ THẾ GIỚI

khoảng  
**700.000**  
**TRẺ EM CHÂU PHI CHẾT**  
**HÀNG NĂM**

vì tiêu chảy do nước sinh hoạt không an toàn và kém vệ sinh

tương ứng

**2.000**  
**TRẺ EM CHẾT**  
**MỖI NGÀY**

tác động khủng khiếp hơn so với AIDS, sốt rét và bệnh sốt cộng lại

**2,5**

tương ứng

**10%**

# [INFOGRAPHIC] Thủ gi i v i v n đ n c s ch!

Vi t b i Administrator

Th sáu, 14 Tháng 12 2012 08:21 - L n c p nh t cu i Th sáu, 14 Tháng 12 2012 08:48

---

**Thủ gi i v i v n đ n c s ch!** là một trong những công cụ quản lý tài nguyên của phân công trình để đối